

Reunión Pública Virtual  
20 de junio de 2023

 Charlottesville/Albemarle MPO



**MOVING TOWARD**  
**2050**

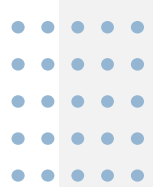
**LONG RANGE TRANSPORTATION PLAN**

[Avanzando Hacia el 2050]



# Agenda

- Bienvenidos
- Perspectiva General de Moving Toward 2050
- Metas y Objetivos
- Cómo Participar



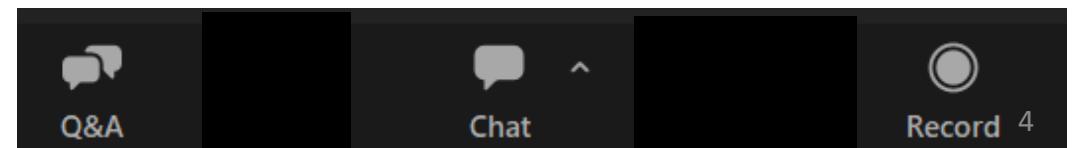
# Metas de participación pública en esta etapa

- Generar conciencia en la comunidad y promover la comprensión de Moving Toward 2050
- Recibir comentarios sobre las prioridades de transporte en la comunidad
- Escuchar las opiniones del público sobre los desafíos y necesidades del sistema de transporte



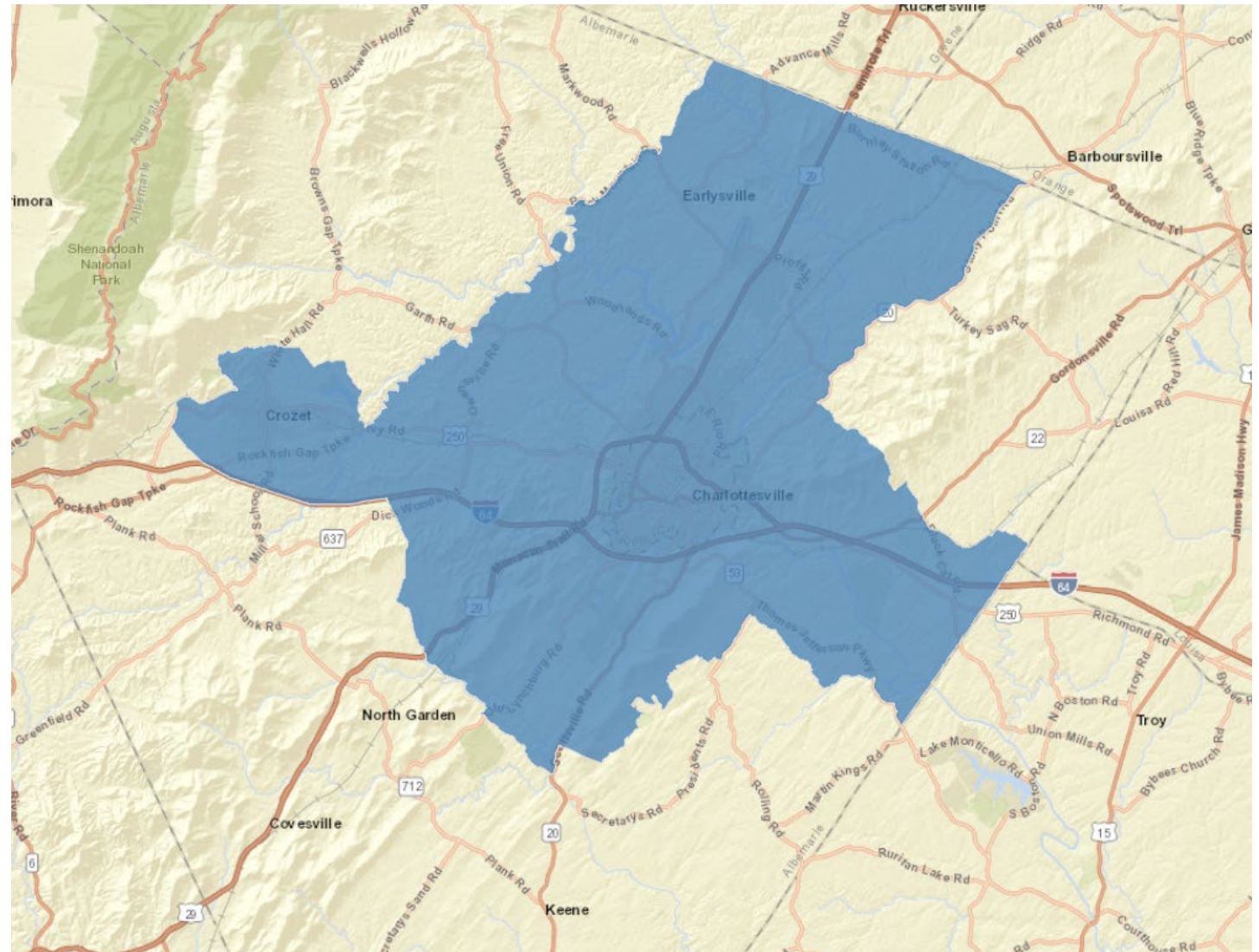
# Instrucciones

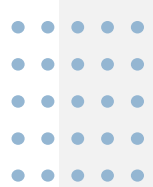
- Este es un seminario web, por lo que no existe la opción de hablar
- Usar la función Q&A en la parte inferior de la pantalla para escribir preguntas
- Usar la función de chat para hacer comentarios
- Esta reunión será grabada, incluyendo las preguntas, respuestas y comentarios escritos



# ¿Qué es Moving Toward 2050?

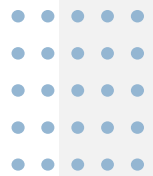
- Plan Federal de Transporte de Larga Distancia
  - Maneja un horizonte de planificación de al menos 25 años
  - Se actualiza cada cinco años
- Desarrollado por la Charlottesville-Albemarle MPO
  - Responsable del desarrollo de procesos continuos, cooperativos e integrales de planificación y programación de transportes
  - Incluye la Ciudad de Charlottesville y las partes urbanizadas del Condado de Albemarle





# ¿Qué hace el plan?

- Considera las necesidades del sistema para todas las formas de transporte
  - Bicicleta
  - Peatones
  - Tránsito
  - Carreteras
- Fija prioridades de inversiones en el sistema de transportes
- Responde preguntas como:
  - ¿El sistema de transportes actual te lleva a donde necesitas y quieres ir de forma segura y eficiente?
  - ¿Existe la necesidad de veredas o infraestructura de bicicletas mejor conectadas?
  - ¿Dónde están las mayores necesidades de seguridad?
  - ¿Cómo podemos mejorar el acceso a lugares a los que la gente necesita o quiere ir?



## ¿Por qué es importante el plan?

- El resultado al que apunta el Plan de Transportes de Larga Distancia es una lista de proyectos prioritarios de mejoras en el transporte
- Elegibilidad para financiación federal
- Oportunidades limitadas de financiación
- Programas de financiación competitivos
- Establecer una vía de planificación

# Ejemplos de Proyectos Financiados del Plan de Transportes de Larga Distancia 2045

Mejoras en Hydraulic/29 – Incluyendo el puente peatonal en la 29 y paradas de autobús

Mejoras en la intersección de US 29/Fontaine Avenue

Park & Ride en la Salida 107 (Crozet)

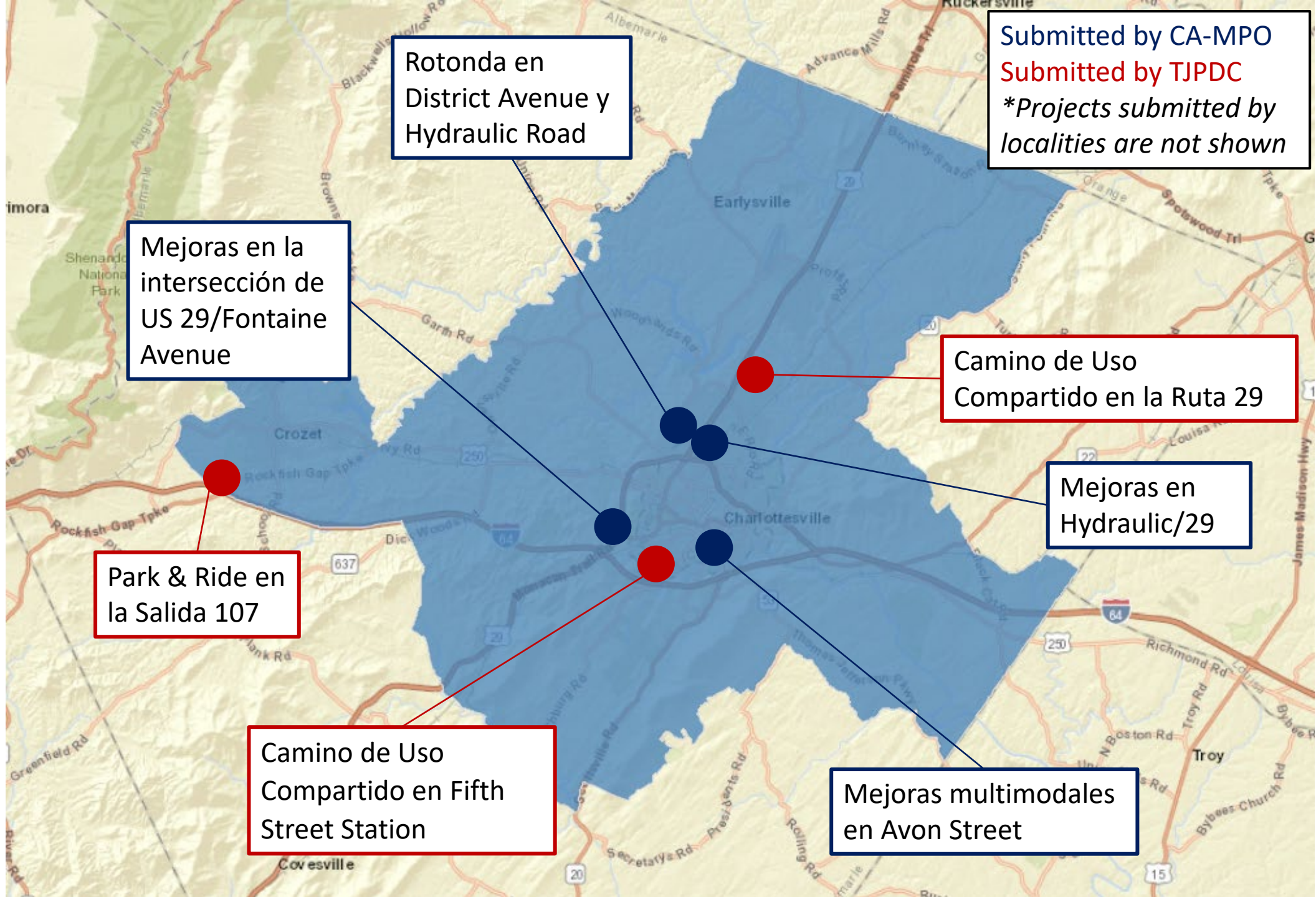
Camino de Uso Compartido en la Ruta 29 desde Carrsbrook Drive hasta Seminole Lane

Camino de Uso Compartido en Fifth Street Station

Rotonda en District Avenue y Hydraulic Road (financiación recomendada)

Mejoras multimodales en Avon Street (financiación recomendada)





Rotonda en District Avenue y Hydraulic Road

Submitted by CA-MPO  
Submitted by TJPDC  
*\*Projects submitted by localities are not shown*

Mejoras en la intersección de US 29/Fontaine Avenue

Camino de Uso Compartido en la Ruta 29

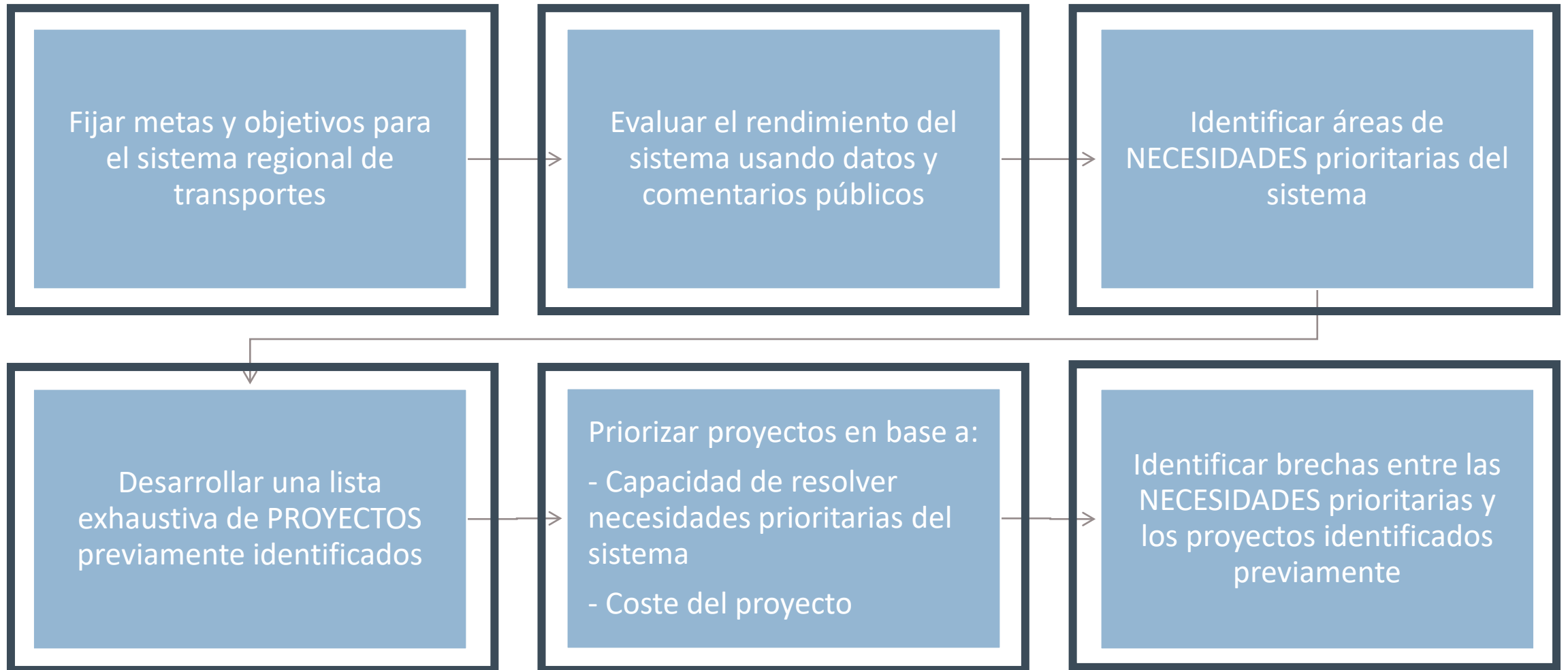
Mejoras en Hydraulic/29

Park & Ride en la Salida 107

Camino de Uso Compartido en Fifth Street Station

Mejoras multimodales en Avon Street

# ¿Cuál es el proceso de desarrollo de Moving Toward 2050?



# ¿Cómo informa el público la identificación de prioridades del sistema?

Grupos de Discusión de Accionistas informaron el desarrollo de las Metas y Objetivos finales

Los comentarios del público sirven para evaluar las metas y objetivos y la relación entre los mismos

Se recopilarán los comentarios del público identificando ubicaciones específicas que necesitan mejoras

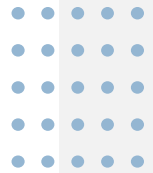
Los datos y comentarios públicos sobre ubicaciones que necesitan mejoras se usarán para determinar cuáles son las necesidades prioritarias

## Moving Toward 2050: Project Timeline



# Perspectivas, Metas, Objetivos y Parámetros

- Las perspectivas indican valores comunitarios que se encuentran imbricados en el proceso de evaluación
- Las metas y objetivos informan CÓMO identificar necesidades/priorizar proyectos
- Las metas son declaraciones generales de valores para el sistema de transportes
- Los objetivos son declaraciones más específicas y medibles que respaldan el logro de las metas
- Los parámetros son los datos usados para evaluar las necesidades del sistema y los proyectos



## Desarrollo de Metas y Objetivos del Plan

- Metas/objetivos previos
- Prioridades Emergentes
  - Acción Climática
  - Equidad
- Comparado con los planes de otras regiones
- Comentarios del grupo de accionistas



## Comentarios de los Accionistas Sobre las Metas y Objetivos

- Reuniones con tres grupos diferentes de accionistas:
  - Comerciales
  - Seguridad Pública
  - Socios de la Comunidad
- Participaron 25 individuos
- El objetivo era intercambiar comentarios y opiniones sobre el esbozo de metas y objetivos
- Los comentarios se usaron para:
  - Ajustar las metas y objetivos
  - Añadir un contexto de perspectiva

# Lente

# Meta

# Objetivo

Equidad

Calidad de Vida

Acción Climática

Seguridad: Mejorar la seguridad del sistema de transportes para todos los usuarios.

Accesibilidad Multimodal: Mejorar el acceso con mayor disponibilidad de opciones económicas y eficientes.

Coordinación de Uso de la Tierra: Conectar destinos comunitarios de manera compatible con las prioridades locales de administración del crecimiento

Medio Ambiente: Reducir el impacto negativo del sistema de transportes sobre el medio ambiente

Eficiencia y Desarrollo Económico: Mover personas y bienes de forma eficiente y confiable dentro del sistema multimodal de transportes.

Reducir la frecuencia de lesiones serias y accidentes mortales.

Mejorar el confort y la seguridad de los usuarios del sistema de transportes multimodal.

Aumentar las opciones para todos los usuarios.

Proporcionar infraestructuras multimodales en áreas de designadas de crecimiento, áreas de uso mixto y cerca de recursos comunitarios.

Llenar los vacíos de conectividad con la red multimodal

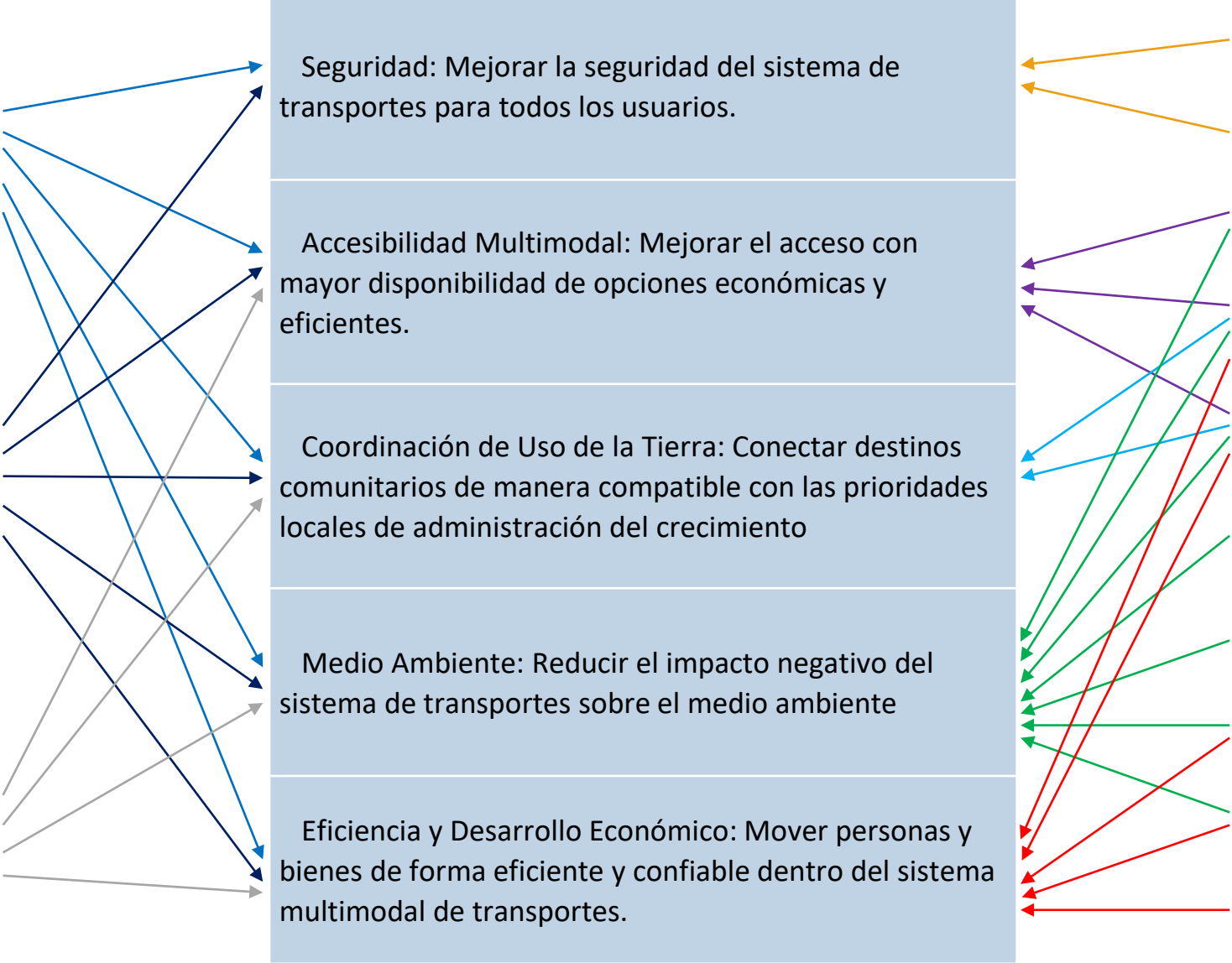
Minimizar el impacto del sistema de transportes sobre el entorno natural y construido.

Integrar prácticas de infraestructura sostenibles en el diseño de proyectos.

Mejorar la eficiencia del sistema de carreteras y tránsito mediante mejoras operativas.

Aumentar la capacidad del sistema en atascos identificados.

Mantener el sistema existente en buen estado de reparación.



# Oportunidades de Comentarios del Público

- Etapa actual:
- Encuesta MetroQuest
- Comentarios
  - Formulario del sitio web
  - Formulario en la jornada de puertas abiertas
- Contactos con el Público
  - Reuniones del Comité de Asesoría Pública
  - Tablones de anuncios
  - Asociaciones de vecinos
  - Otros

1 Moving Toward 2050  
Long Range Transportation Plan for the Charlottesville-Albemarle Metropolitan Planning Organization

WELCOME

**Welcome!**  
Moving Toward 2050 is the long-range transportation plan developed by the Charlottesville-Albemarle Metropolitan Planning Organization (CA-MPO). This plan will provide guidance to the CA-MPO on projects and initiatives that should be prioritized to improve transportation in our region.

The Charlottesville-Albemarle region is committed to **improving safety**, facilitating **equitable access**, **connecting people** to their community, and **reducing the climate impacts** of the transportation system. Visit our [website](#) to learn more!

Español → Next

Please take a few minutes to complete the survey to ensure that your preferences are considered as we develop our transportation system priorities.

MOVING TOWARD 2050





## Etapas Futuras del Proyecto

- Desarrollar una lista exhaustiva de proyectos identificados
  - Plan anterior de transportes de larga distancia
  - Estudios de corredor
  - Planes de áreas pequeñas
  - Planes de desarrollo del tránsito
  - Planes Integrales a Nivel Local
- Identificar proyectos que abordan las necesidades prioritarias
  - ¡OBTENER MÁS COMENTARIOS DEL PÚBLICO!
- Identificar las necesidades
  - Prioridades de planificación

# Preguntas

Sitio web del proyecto: <https://campo.tjpd.org/process-documents/lrtp/2050-lrtp/>  
Sandy Shackelford: [sshackelford@tjpd.org](mailto:sshackelford@tjpd.org)